

用宗駅舎が代りました。令和7年9月6日(土)

“さよなら、ありがとう、旧用宗駅舎。”

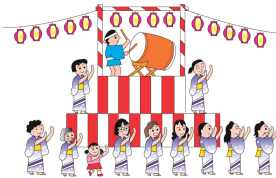
長田南の玄関として活躍しました。

昭和の終わりを感じさせます。



新旧用宗駅舎

旧駅舎内を公開しました。



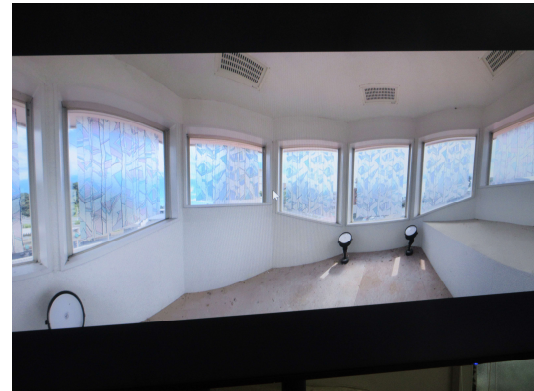
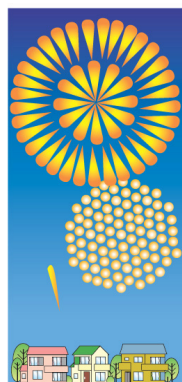
駅舎内部

僕は駅長さん！！



駅屋根の上に可愛い帽子

帽子の中も公開



ありがとう、昭和の駅舎。

がんばろう、令和の用宗駅！！