

用宗ぎおん祭りは6月28日（土）に行います。

例年、第4土曜日です。（写真は過去のもの）

昼は中・東の子ども会の神輿が町内を練り歩く予定です。



公民館前通りに露店が並びます。

西から。

東から。



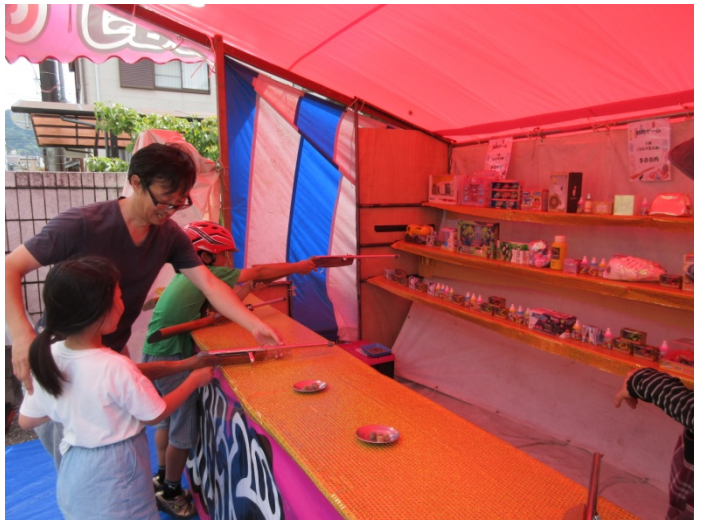


さあ、ちびっ子の時間。遊ぼう、買おう、楽しいね。

お店に人が集まる。



女ライフルマンよ…。



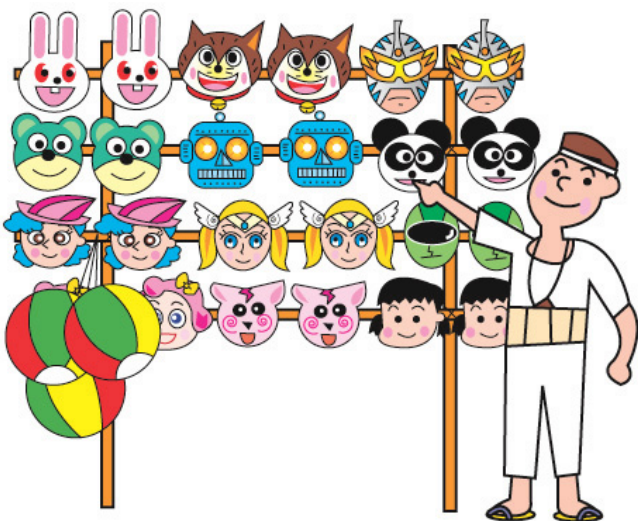
お母さんやりたいよ…。



甘いものに子供が集まる。



人混みができて





用宗浅間神社にお参りして。

御寄附を頂き、深く感謝いたします。



入口です。



順番に、列をなして。



家内安全、学業成就、美人になりますように。





花火の連発で、ぎおんは最高潮になります。

夜空に咲く、花火。



色とりどり。



次々と、夜空に咲く。



大輪の花となって。



用宗ぎおんまつりは、用宗駅のそばで行います。

いまでは電車で皆さんが来てくれます。

屋台は昼 12 時から行います。

今年も、お越しく下さい。

